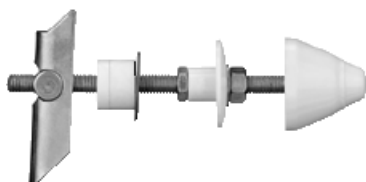


Opis

Zestaw zaprojektowany do mocowania umywalk i pisuarów w ścianach gipsowo-kartonowych. Mocowanie posiada charakterystyczną przechylną kotwę stalową z gwintem metrycznym oraz podkładki dystansowe umożliwiające dopasowanie mocowania do różnej grubości ścianki podłoża. Podkładka z tworzywa sztucznego chroni ceramikę przed pęknięciem przy dokręcaniu, a kapturek ozdobny w kolorze białym lub chromie nadaje wysoką estetykę zamocowania.



SA-X3

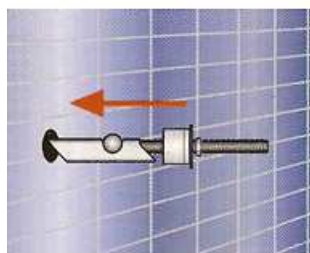
Zastosowanie

Do ścian gipsowo – kartonowych oraz innych płyt budowlanych. Mocowanie do pisuarów i innych urządzeń sanitarnych tam gdzie ze względów estetycznych należy ukryć punkty mocowania.

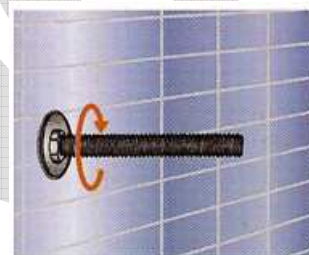
Materiał

Element rozporowy: stalowa kotwa przechylna ze stali ocynkowanej.
Podkładki i nakrętki: stal ocynkowana galwanicznie.
Podkładki dystansowe: Polietylen HDPE.
Temperatura stosowania: -30 ... +70°C.

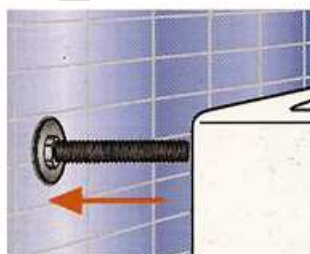
Montaż:



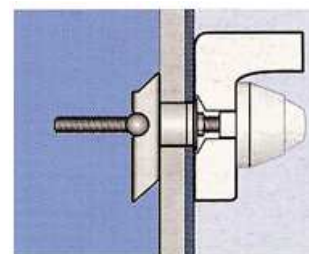
1. Wywiercić otwory $\phi 20$ w płycie gipsowo - kartonowej. Zmontować wstępnie kotwy przechylne w sposób pokazany na rys. dobierając plastikowe podkładki dystansowe zgodnie z grubością ściany. Następnie osadzić kotwy w otworze tak aby element uchylny ustawił się w pionie.



2. Ustalić żądaną długość mocowania poprzez wkręcanie pręta, a następnie zablokować nakrętką (M8/niska).
Uwaga! Przy ew. wykręcaniu pręta gwintowanego należy zachować szczególną ostrożność aby element uchylny nie wypadł.



3. Zawiesić umywalkę na wystających ze ściany częściach prętów, nałożyć w odpowiedniej kolejności podkładki plastikowe i stalowe oraz nakrętki mocujące.



4. Dokręcić z odpowiednim momentem nakrętki mocujące, a następnie osadzić kapturki ozdobne.

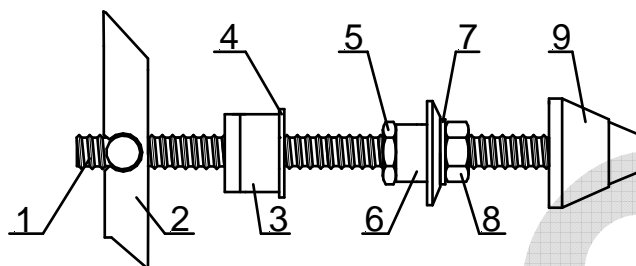
Dane techniczne:

		SA-X3
Śruba [mm]:		M8x120
Obciążenia niszczące	[kN]	6.8*

* nie uwzględniono wytrzymałości podłoża

PODANE POWYŻEJ PARAMETRY SĄ ZGODNE Z NASZĄ WIEDZĄ I WARUNKAMI TECHNICZNYMI JAKIE OBECNIE POSIADAMY.

UŻYTKOWNIK POWINIEN DOKONAĆ WŁASNEJ OCENY, ABY OKREŚLIĆ PRZYDATNOŚĆ PRODUKTU DO SWOICH SPECYFICZNYCH POTRZEB.



Elementy zestawu:

1. Pręt gwintowany – M8x120 – 2 szt.
2. Stalowa kotwa przechylna – 2 szt.
3. Podkładki dystansowe z tworzywa sztucznego o grubości 10 mm oraz 5 mm – 2 szt.
4. Podkładka stalowa duża ϕ 8/28 – 2 szt.
5. Nakrętka stalowa niska M8 – 2 szt.
6. Podkładka ochronna z tworzywa ϕ 8 – 2 szt.
7. Podkładka stalowa mała ϕ 8/24 – 2 szt.
8. Nakrętka stalowa M8 – 2 szt.
9. Kapturek ozdobny: biały/chrom – 2 szt.

Parametry montażowe/opakowania SA-X3

Symbol	Opakowanie jednostkowe [kpl.]	Opakowanie zbiorcze [kpl.]	ϕ wiercenia [mm]
SA-X3 (biały)	1	50	20
SA-X3 (chrom)	1	50	20

TECHNOX – TECHNIKA ZAMOCOWAŃ

A. Rogulski, W. Stasiecki, K. Wojciechowski

Spółka Jawna

Jana Pawła II 26, Słupno

05-250 Radzymin

tel. (+48 22) 819 14 50, fax. (+48 22) 774 22 62

<http://www.technox.pl>, e-mail: office@technox.pl

Niniejsza dokumentacja jest własnością Technox.
Przedruk i kopiowanie bez zgody Technox zabronione.